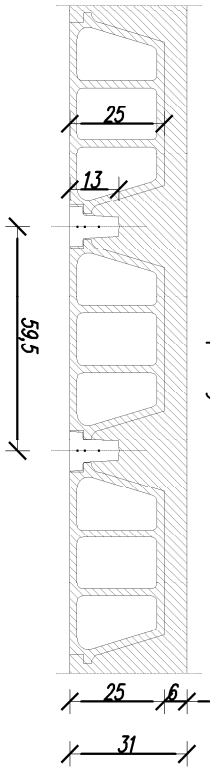
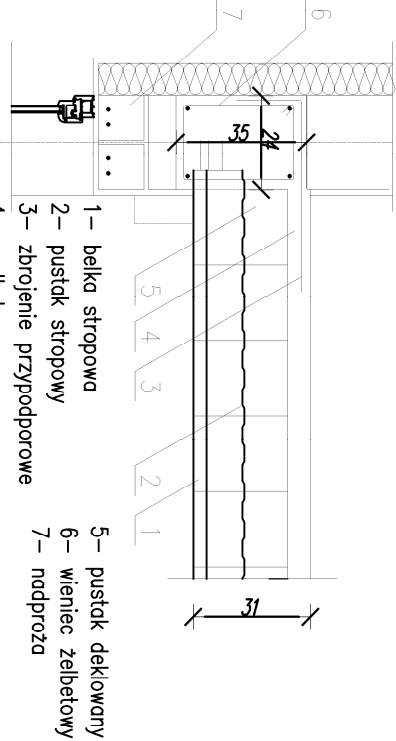


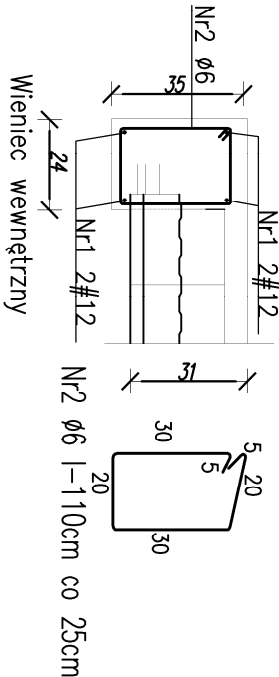
Układ belek stropowych



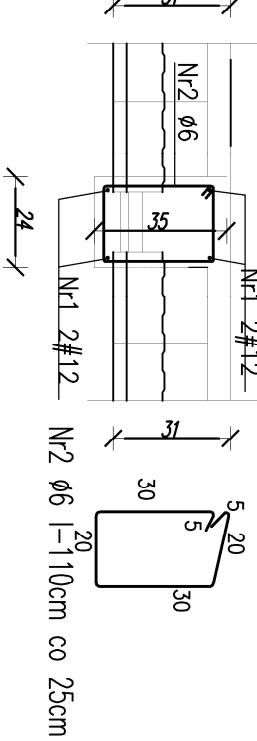
Detail wieńców stropowych



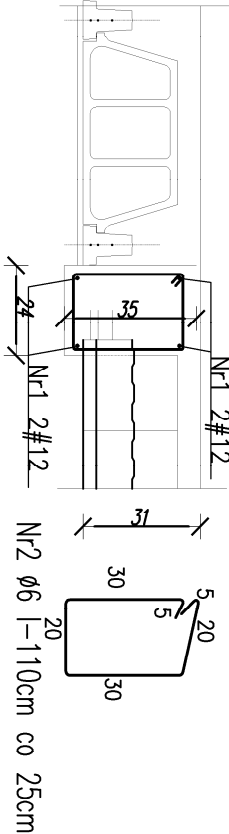
Wieńiec zewnętrzny



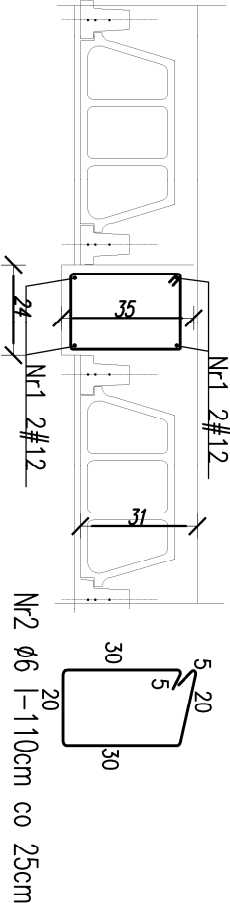
Wieńiec wewnętrzny



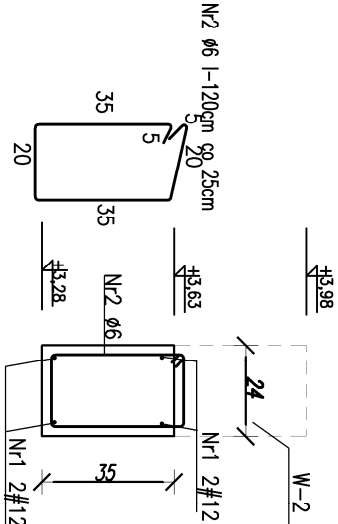
Wieńiec wewnętrzny



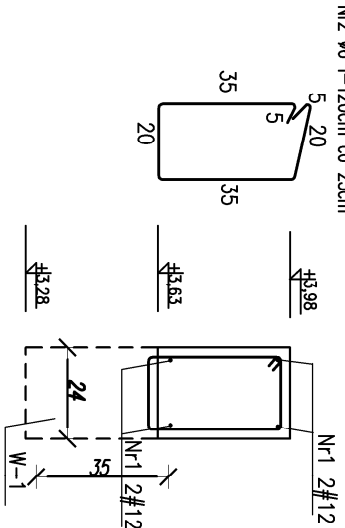
Wieńiec wewnętrzny



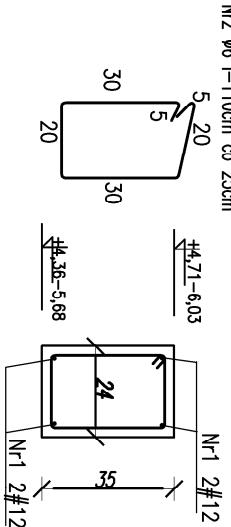
Wieńiec W1 L-126,7m



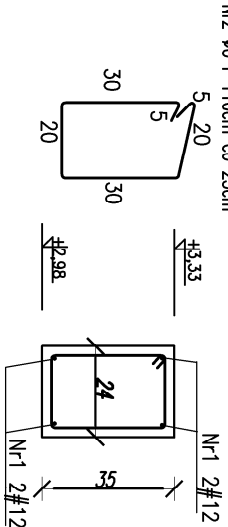
Wieńiec W2 L-88,4m



Wieńiec W3 L-8,2m WYLEWAĆ PO SKOSIE



Wieńiec W4 L-12,7m



Poz.	Liczba	Nr pręta	Średnica	Długość pręta [cm]	Liczba w elemencie	Liczba ogólna	Długość łączna									
							AIIIIN-RB500W									
							#4	#6	#8	#10	#12	#16	#20			
	szt.	-	-	cm	szt	szt										
W.1	1	1	12	12670	4	4										
		2	6	120	520	520		624,00								
W.2	1	1	12	8840	4	4										
		2	6	120	370	370		444,00								
W.3	1	1	12	820	4	4										
		2	6	110	35	35		38,50								
W.4	1	1	12	1270	4	4										
		2	6	110	60	60		66,00								
siatka stropowa 15/15	1	1	4	-	28m/ark	256	7168									
Długość ogólna																
Masa 1mb pręta							m	7168	1172,5	0	0	944	0	0	0	
Masa prętów wg średnic							kg	0,0755	0,222	0,395	0,616	0,888	1,578	2,464	0,000	
Masa całkowita prętów							kg	541,18	260,30	0,00	0,00	838,27	0,00	0,00	0,00	
								1639,75								

UWAGA
1. Wymiary na rysunku podano w [cm].

MINIMALNA ŚREDNICA GIĘCIA PRĘTÓW				BETON B30, C25/30			
STAL	d<20	d≥20	L≥	STAL	RB500W		
A-I	D = 2,5d	D = 5d	L = 10d		otulina górna 2cm		
A-IIIN	D = 4d	D = 7d	L = 10d		otulina dolna 2cm		
					otulina boczna 2cm		

- UWAGA:
- PRĘTY PODŁUŻNE NA STYKACH I ZAKAMANIACH
- ŁĄCZYĆ NA PEŁEN ZAKŁAD tj. min 60cm
- ŁĄCZYĆ W JEDNYM MIEJSCU max. 2 PRĘTY
- BETON C25/30-B30
- Otulina min. 20mm
- Stal zbrojeniowa spójlna:
- Klasa ciągliwości stali: C
- Charakterystyczna granica plastyczności
- : f_{yk} -500MPa
- Gatunek stali:
- zbrojenie główne RB500W